

## 💡 이 상품 가입 전에 반드시 확인하세요

- 가입할 때 보험계약의 기본사항[보험상품명, 보험기간, 납입기간, 피보험자 등]을 반드시 확인하시기 바랍니다.
- 보험계약 청약서에서 잘못된 사항(계약전 알릴 의무 사항)에 대해 고의 또는 중대한 과실로 사실과 다르게 알린 경우에는 보험계약이 해지되거나 보장이 제한될 수 있습니다. 계약이 해지되었을 경우에는 해지환급금을 드리며, 보장이 제한되었을 때에는 보험료, 보험가입금액 등이 조정될 수 있습니다.
- 보험계약자 및 피보험자가 청약서에 반드시 자필로 서명해야 보장을 받으실 수 있습니다.
- 계약자는 보험증권을 받은 날부터 15일 이내에 그 청약을 철회할 수 있으며, 이 경우에는 접수한 날부터 3일 이내에 납입한 보험료를 돌려 드립니다. 다만, 진단계약, 보험기간이 1년 미만인 계약, 전문보험 계약자가 체결한 계약의 경우 또는 청약한 날부터 30일을 초과한 경우에는 청약을 철회할 수 없습니다.  
※ 전문보험계약자: 보험업법 등 관련 규정에서 정한 국가, 한국은행, 대통령령으로 정하는 금융기관, 주권상장법인, 지방자치단체, 단체보험계약자 등을 말함
- 보험계약을 체결할 때 청약서에 자필서명을 하지 않았거나 청약할 때 약관과 계약자 보관용 청약서를 전달받지 못한 경우 또는 약관의 중요한 내용을 설명받지 못한 경우에는 계약자는 계약이 성립한 날부터 3개월 이내에 계약을 취소할 수 있습니다.
- 고의로 인한 사고 등 약관상 일반적으로 보장하지 않는 사항 및 위험직종 등 가입이 거절되거나 제한될 수 있는 사항에 관하여 약관을 읽어보시기 바랍니다.
- 보험은 은행상품과 달리 위험을 보장해 드리므로 해지환급금이 납입하신 보험료보다 적거나 없을 수 있습니다.
- 이 상품은 배당이 없는 무배당 상품입니다.
- 이 보험계약은 예금자보호법에 따라 예금보험공사가 보호하되, 보호 한도는 교보생명에 가입한 귀하의 모든 예금보호 대상 금융상품의 해지환급금(또는 만기보험금이나 사고보험금)에 기타지급금을 합하여 1인당 "최고 5천만원"이며, 5천만원을 초과하는 나머지 금액은 보호하지 않습니다. (다만, 보험계약자 및 보험료납부자가 법인이면 보호되지 않습니다)
- 기존 계약을 해지하고 신계약을 체결할 경우에는 보험인수가 거절되거나 보험료가 인상될 수 있으며 보장내용이 달라질 수 있습니다.
- 보험계약 체결 전에 상품설명서와 약관을 읽어보시기 바랍니다.
- 보험상담이 필요하거나 불만사항이 있을 때에는 회사 홈페이지(www.kyobococr.com) 또는 콜센터(1588-1001)로 연락주시면 확인하여 처리해 드립니다. 만일 회사의 처리 결과에 이의가 있으면 금융감독원 콜센터(1332) 등에 민원 또는 분쟁조정을 신청할 수 있습니다.
- 어떠한 명목으로도 금융회사나 정부기관은 전화, 메신저, 카카오톡, 인터넷 등을 이용하여 비밀번호나 금융거래정보를 묻지 않습니다. 전화, 메신저, 카카오톡, 인터넷 등을 이용해 금융기관 또는 검찰, 경찰, 금감원을 사칭한 보이스피싱 및 금융사기 피해를 입지 않도록 유의하시기 바랍니다. 금융사기 피해관련 사항은 경찰청(112), 금융감독원(1332)으로 즉시 신고하시기 바랍니다.



KYOBO LIFE  
GROUP TRAINING

### 언제 어디서나 더욱 빠르고 편리하게 -



m.kyobo.co.kr 모바일 홈페이지  
www.kyobo.co.kr 교보생명 홈페이지「나의 계약」

계약사항 조회, 계약변경, 보험료 입금, 주소/연락처 변경, 지점찾기, 보험계약대출/상환 등 보험업무를 간편하게 처리하세요

### 작은 소리도 새겨 들겠습니다!

콜센터(지역번호 없이) 1588-1001 평일 09:00~18:00

전국 고객센터 PLAZA 평일 09:00~15:50

보험상담 및 불만 또는 건의사항 접수, 주소/전화번호를 변경할 때에도 콜센터 또는 고객센터 PLAZA로 연락주시기 바랍니다

준법감시인확인필  
1-1504-30 상품지원팀(2015. 4. 10)

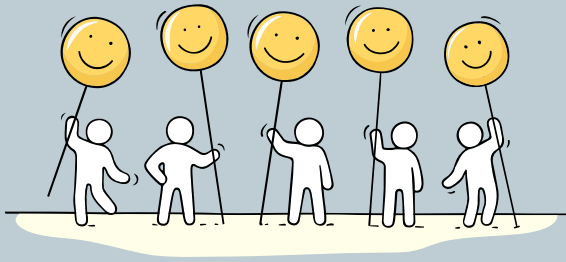
2019  
0401  
상품개정

# 무배당 단체연수 건강보험



이 상품안내장은 2019년 4월 1일 기준으로 작성되었습니다.  
보험계약 체결 전에 상품설명서 및 약관을 읽어보시기 바랍니다.

KYOBO  
교보생명



## 상품특징

### 단체 행사중 각종 위험을 보장합니다

단체연수, 수학여행, 관광여행(국내) 또는 각종 행사중 불시에 발생할 수 있는 재해 및 특정상병에 의한 입원, 신체장애 및 사망시에 폭넓은 보장을 받으실 수 있습니다.

대상단체	대상행사
국가기관 공공단체 국영 및 일반기업체 학교 및 교육단체 문화 및 봉사단체 종교 및 여성단체	공무원 연수
	새마을 연수
	세미나
	수학여행
	졸업여행
	전적지 순례
	생활관 입관
	캠페인
	성지순례
	교육관련 수련회
재취업교육(이론) 등	

※ 단체는 동일한 회사, 사업장, 관공서, 국영기업체, 조합 등 5인 이상의 근로자를 고용하고 있는 단체로 합니다.

※ 각종 행사 중 레저활동, 체육관련 운동경기 시합 및 대회는 제외합니다.

※ 해외여행 및 금강산관광은 제외합니다.

### 보험료는 1일 단위로 계산합니다

보험료는 1일 단위로 계산하므로 가입단체의 행사기간에 따라서 보장기간을 자유롭게 설계하실 수 있습니다.

### 가입이 간편합니다

가입시 건강진단을 실시하지 않으며, 피보험자 명단 제출만으로 간단한 서류기재 후 가입하실 수 있습니다.

※ 계약단체명판 및 직인 날인은 필수

## 지급내용

기준: 1구좌 가입기준

급부명칭	지급사유	지급내용		
		1종	2종	3종
재해사망 보험금	피보험자가보험기간중 발생한재해를 직접적인 원인으로 사망하였을 경우	2,000만원	1,000만원	-
재해장해 급여금	피보험자가보험기간중 발생한재해를 직접적인 원인으로 장해분류표에서 정한장해지급률 중 3% 이상에 해당하는 장해상태가 되었을 경우	2,000만원 X 장해지급률	1,000만원 X 장해지급률	-
특정상병 입원급여금	피보험자가보험기간중 특정상병을 직접적인 원인으로 입원하였을 경우(1일당) (1회입원당120일한도)	1만원	1만원	1만원

※ 재해장해급여금의 장해지급률은 장해분류표 중 동일한 재해(하나의 사고로 인한 재해)를 원인으로 여러 신체부위 장해지급률을 더한 기준입니다.

※ 재해장해급여금의 장해지급률은 장해분류표 중 재해를 원인으로 한 장해상태 기준입니다.

※ 특정상병이라 함은 약관에서 정한 "특정 감염성 및 기생충 질환" 중 콜레라, 장티푸스 및 파라티푸스, 기타 살모넬라 감염, 시겔라증, 달리 분류되지 않는 기타 세균성 음식매개중독, 페스트, 디프테리아, 발진티푸스, 황열, 마마와 "질병 이환 및 사망의 외인", "손상, 중독 및 외인에 의한 특정 기타 결과"를 말합니다.

## 가입안내

### 가입대상

- 가입단체 - 국가기관, 공공단체, 국영 및 일반기업체, 학교 및 교육단체, 기타 각종단체
- 계 약 자 - 단체 또는 단체의 대표자

### 가입나이

보험나이 15세 ~ 70세

다만, 보험나이 15세 미만인 자는 3종의 피보험자로만 가입가능

### 건강진단

무진단

### 보장기간

연수개시일 0시부터 연수종료일 24시까지

### 납입방법

일시납

### 가입한도

1, 2, 3종 각 3구좌까지

### 보험종류 및 보험료

보험종류		1종	2종	3종
1인당 1일보험료 (1구좌기준)	남자	100원	65원	30원
	여자	56원	43원	30원

### 보험료 납입방법

보험료는 연수개시일 2일전까지 납입하셔야 합니다.  
보험료를 내신 후에는 반드시 회사가 발행한 제1회 보험료 영수증, 보험증권 및 약관을 받으십시오.

### 보험기간

1일 ~ 365일

### 해지환급금

이 보험은 사망·장해 등의 사고를 보장하는 순수 보장성 보험이기 때문에 만기보험금이나 중도해지시 해지환급금이 없습니다.